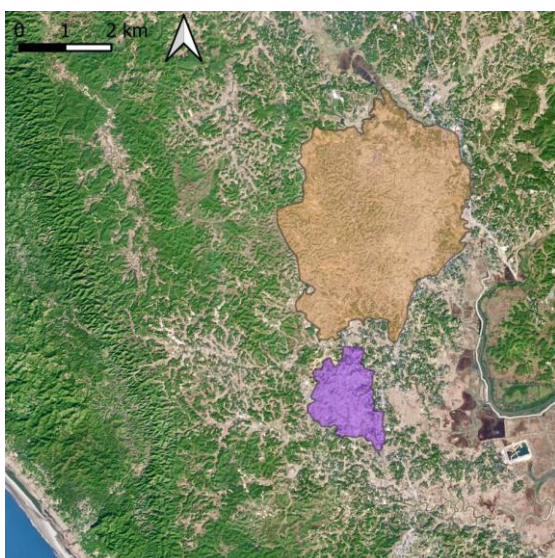




2017-01-09, Sentinel-2



2023-01-03, Sentinel-2



Estensione dei campi profughi

Il campo profughi di Kutupalong, situato a circa 30 km a sud di Cox's Bazar, una città del Bangladesh, è uno dei più grandi campi profughi del mondo. Fondato nel 1991, è stato originariamente progettato per ospitare i rifugiati in fuga dal conflitto nel vicino Myanmar. Nel corso degli anni, è cresciuto fino a diventare un insediamento tentacolare che fornisce riparo e servizi essenziali ai rifugiati Rohingya e ad altre comunità di sfollati.

Le immagini satellitari di Kutupalong mostrano il cambiamento della copertura del suolo, con la rimozione della vegetazione originaria dall'area del campo. In questo modo è possibile monitorare la crescita e le dimensioni attuali del campo.

Coprendo un'area di circa 13 chilometri quadrati, nel 2023 il campo ha ospitato oltre un milione di persone. Si possono vedere file di rifugi di fortuna, scuole, cliniche mediche e mercati, che mostrano l'evoluzione del campo in una comunità autosufficiente. Kutupalong ospita circa 130 centri di apprendimento formale e informale, che forniscono istruzione a oltre 100.000 bambini Rohingya. Le organizzazioni umanitarie hanno costruito oltre 45.000 rifugi, ma la necessità di alloggi più duraturi rimane critica - le sfide sono immense.



Esercizi

- Descrivete le mappe satellitari del 2017 e del 2023.
- Quali strutture paesaggistiche e classi di copertura del suolo riuscite a individuare?
- Quali differenze si possono individuare tra le due mappe satellitari? Cosa ci dicono sullo sviluppo del campo profughi?
- Guardate la mappa che mostra l'estensione del campo profughi. Quanto questa estensione concorda con i cambiamenti che avete identificato? Riuscite a notare differenze al di là dei confini del campo? E le aree forestali nell'ambiente più ampio?
- Utilizzando le informazioni fornite nel testo, provate a stimare la densità di popolazione del campo. Confrontatela con i valori di città europee densamente popolate come Parigi o Atene, con circa 20.000 abitanti per km².

Materiale aggiuntivo



2019 - Vita nel campo profughi (fotografia Capt. Raju)

Link e fonti

- https://www.esa.int/ESA_Multimedia/Images/2019/09/Kuputalong_refugee_camp - esempio di dati satellitari radar Sentinel-1 utilizzati per evidenziare lo sviluppo del campo profughi
- https://www.esa.int/Enabling_Support/Preparing_for_the_Future/Space_for_Earth/Space_technology_improves_conditions_for_refugees - un progetto che applica le informazioni satellitari a supporto della gestione dei campi profughi

