

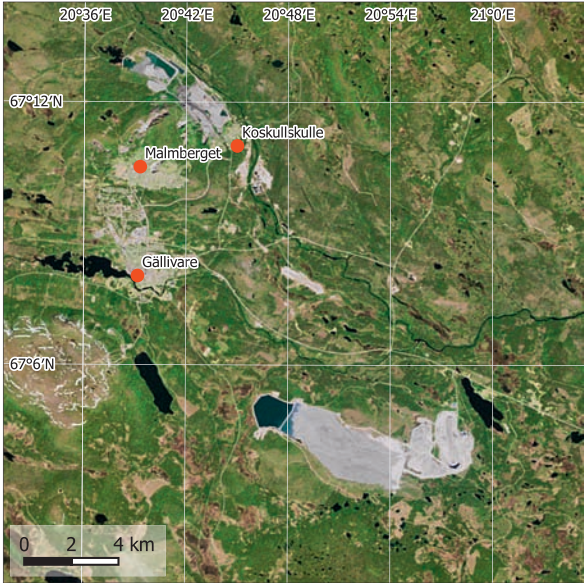


1. Imagen en color verdadero de la mina de Aitik (abajo a la derecha en la imagen) en 2023. Datos: Sentinel-2, 15/06/2023.

Mina de cobre en Aitik, Suecia

Situada cerca de la ciudad de Gällivare, Aitik es una mina de cobre a cielo abierto. Puesta en producción en 1968, ocupa más de 450 hectáreas y es una de las mayores minas de cobre de Europa y una de las más eficientes del mundo. Las imágenes ilustran el cambio en la escala de sus operaciones entre 1992 y 2023. Durante este periodo, la extracción de mineral se amplió hasta aproximadamente 39 millones de toneladas anuales.

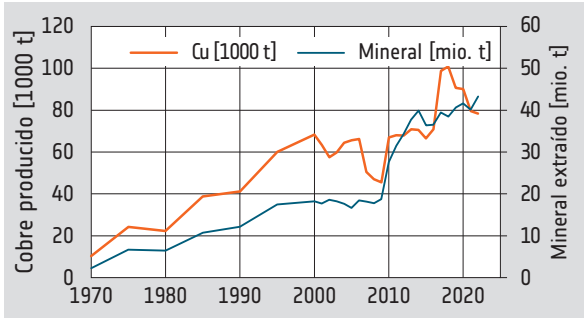
3. Vista de la estructura en terrazas de la mina a cielo abierto de Aitik.



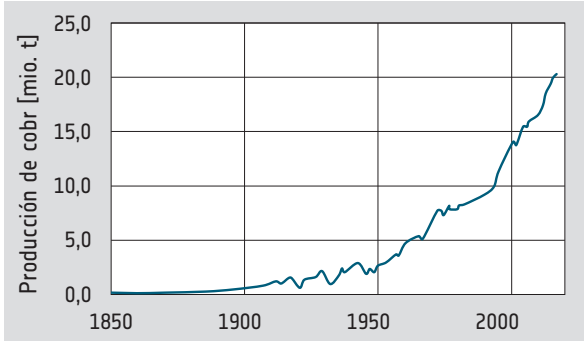
2. Imagen en color verdadero de la mina de Aitik en 1992. Datos: Landsat 5, 05/06/1992.

La importancia económica de Aitik es alta, ya que contribuye significativamente a las exportaciones de minerales de Suecia, aportando casi el 40% de la producción nacional de cobre. Además, se producen cantidades menores de oro, plata y molibdeno. Gracias a sus actividades, el centro minero ofrece oportunidades de empleo a miles de personas de la comunidad local.

Por su impacto en el medio ambiente, las actividades mineras de Aitik han suscitado inquietudes en materia de sostenibilidad, lo que exige prácticas responsables desde el punto de vista medioambiental. La mina emplea tecnología de vanguardia para minimizar su huella ecológica, con medidas para mitigar la contaminación del agua y el aire.



4. Evolución de la producción de cobre en la mina de Aitik. A lo largo de los años, la concentración de cobre del mineral se ha reducido a la mitad.



5. La evolución de la producción mundial de cobre desde 1850 muestra una tendencia casi exponencial.